

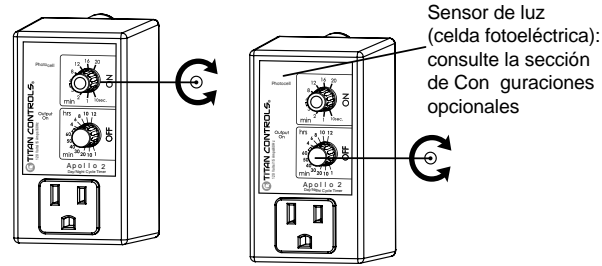


**TITAN<sup>®</sup>**  
**CONTROLS**

# Apollo 2

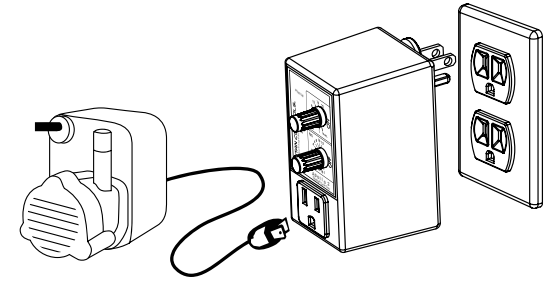
Temporizador de ciclos con celda fotoeléctrica

## Guía sencilla



### Paso 1

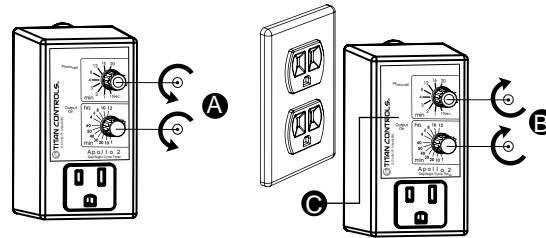
Fije los valores para el tiempo de actividad (ON) y de inactividad (OFF)  
Tiempo de actividad (ON): Duración del funcionamiento del equipo  
Tiempo de inactividad (OFF): Duración entre los tiempos de actividad



### Paso 2

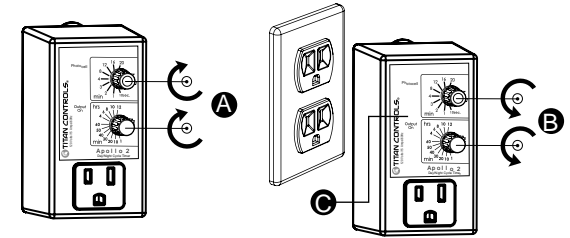
Enchufe a un tomacorriente de 120 VAC Conecte el equipo que se va a controlar  
La instalación se ha completado

## CONFIGURACIONES OPCIONALES



### Cambio a control durante •24 horasŽ

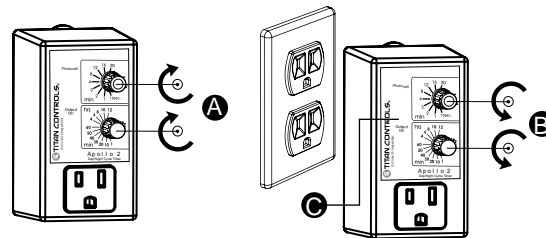
- Fije ambos valores al mínimo
- Enchufe, luego fije ambos valores al máximo en los 5 segundos siguientes
- La luz de salida se enciende o se apaga conforme a la configuración real
- Siga las instrucciones descritas en el Paso 1 y 2



### Cambio a control durante el •día únicamenteŽ

- Fije ambos valores al máximo
- Enchufe, luego fije el valor más alto al mínimo y el valor más bajo al mínimo en los 5 segundos siguientes
- La luz de salida se enciende o se apaga conforme a la configuración real
- Siga las instrucciones descritas en el Paso 1 y 2

Nota: Esta unidad ha sido configurada para funcionar como control durante el día únicamente. Para obtener información sobre el control durante la noche únicamente o sobre el control las 24 horas, consulte la sección de Configuraciones Opcionales.



### Cambio a control durante la •noche únicamenteŽ

- Fije ambos valores al máximo
- Enchufe, luego coloque el valor más bajo al mínimo y el valor más alto al mínimo en los 5 segundos siguientes
- La luz de salida se enciende o se apaga conforme a la configuración real
- Siga las instrucciones descritas en el Paso 1 y 2



Sunlight Supply, Inc.

National Garden Wholesale.

VANCOUVER, WASHINGTON U.S.A.

**TITAN<sup>®</sup>**  
**CONTROLS**

[www.titancontrols.net](http://www.titancontrols.net)

Para obtener asistencia técnica, llámenos al  
1-888-80-Titan o al 1-888-808-4826.