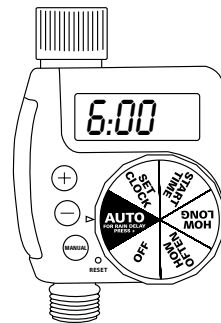




SINGLE-PORT DIGITAL TIMER



INSTALLING THE BATTERIES

- Remove the tray on the back of the timer by sliding it out.
- Insert two AA (1.5V) alkaline batteries (not included) and replace the tray.
- Replace batteries when low battery icon appears.

Note:

Used up or dead batteries must be removed from the timer and disposed of properly. Batteries must be removed from the timer at the end of the watering season and replaced with new ones at the beginning of the next watering season.

INSTALLATION

Attach timer to an outdoor hose faucet and turn on after programming.

PROGRAMMING THE TIMER

- Rotate the dial to positions indicated for setup.

SET CLOCK

- Press the + button to advance clock time (hold button for quick advance).
- Press the – button to reverse clock time (hold button for quick reverse).

START TIME

- Press the + button to advance start time (hold button for quick advance).
- Press the – button to reverse start time (hold button for quick reverse).

HOW LONG

Set watering duration from 1 to 240 minutes using the + and – buttons.

HOW OFTEN

Set watering frequency as every 6 hrs, 12 hrs, or from 1-to-7 days using the + and – buttons. 1 is every day, 2 is every other day etc. up to 7 days.

AUTO

Timer waters according to programmed time, duration, and frequency.

RAIN DELAY

- When in **AUTO**, press + button for 24 hrs, 48 hrs, or 72 hrs.
- Screen will flash between clock and hours remaining before programmed cycle resumes.
- To remove rain delay, turn dial to **OFF** and then back to **AUTO**.

MANUAL/HAND WATERING

To water without interrupting the set cycle, press [MANUAL] button and then use + and – buttons to set from 1 to 240 minutes.

- To remove manual watering (turn off), turn dial to **OFF**.
- To resume programmed cycle turn the dial back to **AUTO**.

TROUBLESHOOTING

Water does not come on at desired time.

Check if:

- Clock is set to correct time including AM and PM.
- Start time is set to desired time including AM and PM.
- Rain Delay is on.

Timer does not water.

Check if:

- Timer is set to **AUTO**.
- Hose faucet is on.
- Batteries are low.
- Clock is set to correct time including AM and PM.
- Rain Delay is on.

Water won't turn off.

Check if:

- Watering duration is set to desired time.

Working Water Pressure

Minimum: 25 psi Maximum: 100 psi

Working Temperature

Maximum: Do not exceed 120 degrees F
Minimum: Keep from freezing

Warnings

For outdoor use with cold water only.



Orbit® Irrigation Products, Inc.
North Salt Lake, UT 84054
1-800-488-6156
www.orbitonline.com

© 2009 Orbit Irrigation Products, Inc.
All rights reserved. All trade names are registered trademarks of respective manufacturers listed.

PN 62061-24 rE

Printers are responsible for meeting print production requirements. Any changes must be approved by the client and Fluid Studio.

PRINTED PIECE MUST MEET DESIGNATED SPECIFICATIONS ON THIS FORM.

© 2007 Fluid Studio. This work is the property of Fluid Studio, and cannot be used, reproduced or distributed in any way without their express permission.

DIMENSIONS:
FLAT: W: 9.0" H: 6.0"
FINISHED: W: 3.0" D: 0 H: 3.0"

COLORS:
Registration Die PMS ???
Color non printing Product Position
Color non printing Gate Area

ADDITIONAL INSTRUCTIONS:
Font sizes cannot be smaller than 7 pt.
Proofing Code:

PROOF NO: 2
DATE: 03-17-10
DES: SH SPCK SH
JOB NO:
CLIENT: ORB
SKU: 62061
UPC: NA
FILE NAME: 62061-24 rE.indd
SOFTWARE: InDesign CS3

FLUID

P 801 295 9820
F 801 951 5815
www.fluid-studio.net
1065 South 500 West
Bountiful, Utah 84010



TEMPORIZADOR DIGITAL DE UN PUERTO



INSTALACIÓN DE LAS BATERÍAS

- Retire la bandeja trasera del temporizador deslizándola hacia fuera.
- Inserte 2 baterías alcalinas AA (1.5 V) (no incluidas) y vuelva a colocar la bandeja.
- Cambie las baterías cuando aparezca en pantalla el icono de batería baja.

Nota:

Las baterías gastadas o muertas deben retirarse del temporizador y eliminarse de forma segura. Las baterías se deben retirar del temporizador al final de la temporada de riego y se deben reemplazar con nuevas al inicio de la siguiente temporada de riego.

INSTALACIÓN

Conecte el temporizador a un grifo para manguera exterior y enciéndalo después de programarlo.

PROGRAMACIÓN DEL TEMPORIZADOR

- Gire el dial a la posición que se indica para la configuración.

AJUSTE DEL RELOJ

- Presione el botón + para avanzar la hora del reloj (mantenga presionado el botón para avanzar rápido).
- Presione el botón – para retroceder la hora del reloj (mantenga presionado el botón para retroceder rápido).

HORA DE INICIO

- Presione el botón + para avanzar la hora de inicio (mantenga presionado el botón para avanzar rápido).
- Presione el botón – para retroceder la hora de inicio (mantenga presionado el botón para retroceder rápido).

DURACIÓN

Programa la duración del riego de 1 a 240 minutos usando los botones + y –.

FRECUENCIA

Programa la frecuencia del riego cada 6 hrs o 12 hrs, o cada 1 a 7 días usando los botones + y –. 1 es todos los días, 2 es día por medio, etc. hasta 7 días.

AUTO

El temporizador activa el riego de acuerdo a la hora, duración y frecuencia programadas.

RETARDO POR LLUVIA

- Cuando esté en modo **AUTO**, presione el botón + para programar una pausa de 24 hrs, 48 hrs o 72 hrs.
- La pantalla cambiará entre el reloj y el número de horas que faltan para que se reanude el ciclo programado.

- Para desactivar el retardo por lluvia, gire el dial a **OFF** y después regréselo a **AUTO**.

RIEGO MANUAL

Para regar sin interrumpir el ciclo programado, presione el botón [MANUAL] y luego use los botones + y – para establecer una duración de entre 1 a 240 minutos.

- Para desactivar el regado manual (apagarlo), gire el dial a la posición **OFF**.
- Para reanudar el ciclo programado, regrese el dial a la posición **AUTO**.

SOLUCIÓN DE PROBLEMAS

El agua no se corta. Revise si:

- El reloj está programado a la hora correcta incluso en AM y PM.
- La hora de inicio está programada a la hora correcta incluso en AM y PM.
- Está activado el retardo por lluvia.

El temporizador no activa el riego. Revise si:

- El temporizador está en modo **AUTO**.
- El grifo para la manguera está abierto.
- Las baterías tienen carga baja.
- El reloj está programado a la hora correcta, incluso en AM y PM.
- Está activado el retardo por lluvia.

El agua no se corta. Revise si:

- La duración del riego está establecida en el tiempo deseado.

Presión de trabajo del agua

Mínima: 25 psi, máxima: 100 psi

Temperatura de trabajo

Máxima: No supere los 49 grados C

Mínima: Evite el congelamiento

Advertencias

Para uso en exteriores con agua fría solamente.