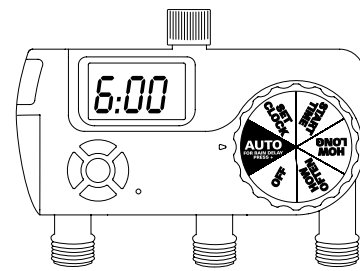




### THREE-PORT DIGITAL TIMER



#### INSTALLING THE BATTERIES

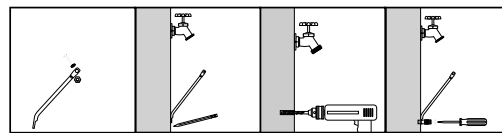
- Remove the tray on the back of the timer by sliding it out.
- Insert two AA (1.5V) alkaline batteries (batteries not included) and replace the tray.
- Replace batteries when low battery icon appears.

#### INSTALLATION

- After it is programmed attach it to your outdoor faucet.

#### Mounting to the wall:

- Use nut and bolt to attach brace to timer bracket.
- Mark where support rod touches the wall.
- Drill a pilot hole.
- Attach the support rod using the screw provided.



#### PROGRAMMING THE TIMER

- Rotate the dial to positions indicated or setup.
- Press the arrow button to switch between station 1, 2, or 3 for all programming.

#### SET CLOCK

- Press the + button to advance clock time (hold button for quick advance).
- Press the - button to reverse clock time (hold button for quick reverse).

#### START TIME

- Press the + button to advance start time (hold button for quick advance).
- Press the - button to reverse start time (hold button for quick reverse).

#### HOW LONG

Set watering duration from 1 to 240 minutes using the + and - buttons.

#### HOW OFTEN

Set watering frequency as every 6 hrs, 12 hrs, or from 1 to 7 days using the + and - buttons. 1 is every day, 2 is every other day etc. up to 7 days.

#### AUTO

Timer waters according to programmed time, station, duration, and frequency.

#### RAIN DELAY

- When in AUTO, press + button for 24 hrs, 48 hrs, or 72 hrs.
- Screen will flash between clock and hours remaining before programmed cycle resumes.
- To remove rain delay, turn dial to OFF and then back to AUTO MANUAL/hand watering

To water without interrupting the set cycle, press [MANUAL] button and then use + and - buttons to set from 1 to 240 minutes.

- To remove manual watering (turn off), turn dial to OFF.
- To resume programmed cycle turn the dial back to AUTO.

#### TROUBLESHOOTING

Timer shows 6 am all the time:

- Check if:
- There is a sticker over the display.

Valve will not open/close.

Check if:

- Pressure exceeds 100 PSI.
- Batteries are low.

Water does not come on at desired time.

Check if:

- Clock is set to correct time including AM and PM.
- Start time is set to desired time including AM and PM.
- Rain Delay is on.
- There are overlapping start time.

Timer does not water.

Check if:

- Timer is set to AUTO.
- Hose faucet and manifold shut-off for that station are open.
- Batteries are low.
- Clock is set to correct time including AM and PM.
- Rain Delay is on.

Water won't turn off.

Check if:

- Watering duration is set to desired time.
- Start times overlap.

Working Water Pressure:  
Minimum: 25 psi Maximum: 100 psi

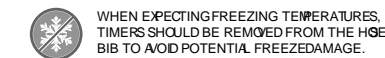
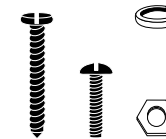
Working Temperature:  
Maximum: Do not exceed 120°F  
Minimum: Keep from freezing

Warnings:

For outdoor use with cold water only.

#### PRODUCT INCLUDES:

- (1) 7 1/4 in. Brace
- (1) #14 Round Head Screw
- (1) Bolt
- (1) Lock Washer
- (1) Nut
- (1) Timer Bracket



WHEN EXPECTING FREEZING TEMPERATURES, TIMERS SHOULD BE REMOVED FROM THE HSE BIB TO AVOID POTENTIAL FREEZE DAMAGE.



Orbit® Irrigation Products, Inc.  
North Salt Lake, UT 84054  
1-800-488-6156  
www.orbitonline.com

© 2011 Orbit Irrigation Products, Inc.  
All rights reserved. All trade names are registered trademarks of respective manufacturers listed.

PN 56497-24 rA

Printers are responsible for meeting print production requirements. Any changes must be approved by the client and Fluid Studio. Printed piece must meet designated specs callouts on this form.

© 2011 Fluid Studio. This work is the property of Fluid Studio, and cannot be used, reproduced or distributed in any way without their express permission.

dimensions: at: w: 12.0" h: 6.0" finished: w: 3.0" d: 0 h: 3.0"

colors: color non registration black

color non registration black

color non registration black

color non registration black

additional instructions: . . .

proof no: 3

date: 08-30-11

des: SH spck: SH

job no: N/A

client: ORBIT

sku: 56497

upc: N/A

file name: 56497-24 rA.indd

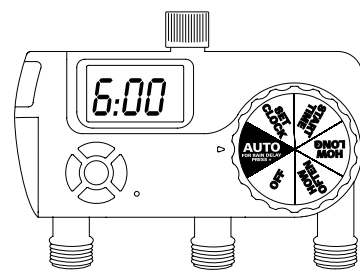
software: InDesign CS5

FLUID

p 801 295 9820  
f 801 951 5815  
www.fluid-studio.net  
1065 South 500 West  
Bountiful, Utah 84010



## TEMPORIZADOR DIGITAL DE TRES PUERTAS



### COLOCACIÓN DE LAS BATERÍAS

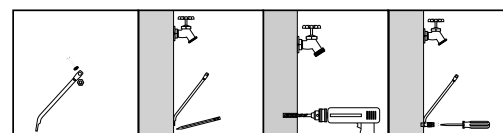
- Retire la bandeja en la parte posterior del temporizador deslizándola hacia afuera.
- Inserte dos baterías alcalinas AA (1.5V) (No se incluye) y vuelva a colocar la bandeja.
- Cambie las baterías cuando aparezca el icono de batería baja.

### INSTALACIÓN

- Después de que esté programado fíjelo a su grifo de exteriores.

### Montaje en la pared:

- Utilice tuercas y pernos para fijar el refuerzo al soporte del temporizador.
- Marque donde el soporte toca la pared.
- Taladre un agujero guía.
- Fije la varilla de soporte utilizando el tornillo que se suministra.



### PROGRAMACIÓN DEL TEMPORIZADOR

- Gire la esfera a las posiciones indicadas o configure.
- Presione el botón con la flecha para cambiar entre las estaciones 1, 2 ó 3 para toda la programación.

### SET CLOCK (CONFIGURE LA HORA)

- Presione el botón + para adelantar la hora del reloj (mantenga presionado el botón para avanzar rápidamente).
- Presione el botón - para atrasar la hora del reloj (mantenga presionado el botón para atrasar rápidamente).

### START TIME (HORA DE INICIO)

- Presione el botón + para adelantar la hora de inicio (mantenga presionado el botón para avanzar rápidamente).
- Presione el botón - para atrasar la hora de inicio (mantenga presionado el botón para atrasar rápidamente).

### HOW LONG (DURACIÓN)

Con gure la duración del riego de 1 a 240 minutos utilizando los botones + y -.

### HOW OFTEN (FRECUENCIA)

Con gure la frecuencia de riego cada 6 h, 12 h o de 1 a 7 días utilizando los botones + y -. 1 es todos los días, 2 es en días alternos, etc. hasta 7 días.

### AUTO (AUTOMÁTICO)

El temporizador riega de acuerdo al tiempo, duración y frecuencia programados.

### POSTERGACIÓN POR LLUVIA

- Cuando está en AUTO, presione el botón + para 24 h, 48 h o 72 h.
- La pantalla destellará entre el reloj y las horas restantes antes de que el ciclo programado se reactive.
- Para eliminar la postergación por lluvia, gire la esfera a OFF y luego de nuevo a AUTO Manual/riego manual.

Para regar sin interrumpir el ciclo establecido, presione el botón [MANUAL] y luego utilice los botones + y - para ir entre 1 y 240 minutos.

- Para desactivar el riego manual (apagarlo), gire la esfera a OFF.
- Para volver al ciclo programado gire la esfera de nuevo a AUTO.

### IDENTIFICACIÓN Y SOLUCIÓN DE PROBLEMAS

El temporizador muestra 6 am todo el tiempo:

Revise si:

- Hay una etiqueta adhesiva sobre la pantalla.

La válvula no se abre/cierra.

Revise si:

- La presión excede de 100 PSI.
- Las baterías están bajas.

El agua no se activa a la hora deseada.

Revise si:

- El reloj se ha colocado en la hora correcta incluyendo AM y PM.
- La hora de inicio se ha colocado en la hora deseada incluyendo AM y PM.
- La postergación por lluvia está activada.
- Hay horas de inicio superpuestas.

El temporizador no riega.

Revise si:

- El temporizador está colocado en AUTO.
- El grifo de la manguera y la llave de paso del distribuidor de esa estación están abiertos.
- Las baterías están bajas.
- El reloj se ha colocado en la hora correcta incluyendo AM y PM.
- La postergación por lluvia está activada.

El ojo de agua no se detiene.

Revise si:

- La duración del riego está con gurada al tiempo deseado.
- Las horas de inicio se superponen.

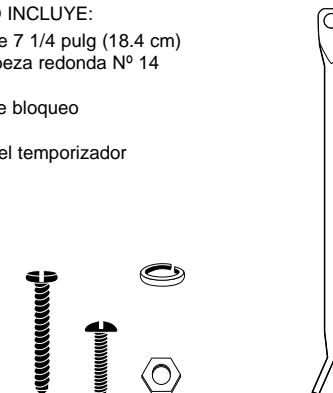
Presión de agua de riego:  
Mínima: 25 psi Máxima: 100 psi

Temperatura de trabajo:  
Máxima: No exceder de 120° F (48.9° C).  
Mínima: Evite el congelamiento

Advertencias:  
Para uso en exteriores con agua fría solamente.

### EL PRODUCTO INCLUYE:

- (1) Refuerzo de 7 1/4 pulg (18.4 cm)
- (1) Tornillo cabeza redonda N° 14
- (1) Perno
- (1) Arandela de bloqueo
- (1) Tuerca
- (1) Soporte del temporizador



CUANDO SE ESPEREN TEMPERATURAS DE CONGELACIÓN, LOS TEMPORIZADORES DEBEN RETIRARSE DE LOS GRIFOS PARA MANGUERA PARA EVITAR DAÑOS POTENCIALES POR DAÑO DE LA CONGELACIÓN.



Orbit® Irrigation Products, Inc.  
North Salt Lake, UT 84054  
1-800-488-6156  
www.orbitonline.com

© 2011 Orbit Irrigation Products, Inc.  
Todos los derechos reservados. Todos los nombres comerciales son marcas comerciales registradas de los fabricantes respectivos mencionados.

PN 56497-24 rA

Printers are responsible for meeting print production requirements. Any changes must be approved by the client and Fluid Studio. Printed piece must meet designated speed calsons on this form.

© 2011 Fluid Studio. This work is the property of Fluid Studio, and cannot be used, reproduced or distributed in any way without their express permission.

dimensions: alt: w 12.0" h: 6.0" finished: w 3.0" d: 0 h 3.0"	color non color non Registration Black	color non color non Registration Black	color non color non Registration Black	PMS 777 PMS 777 PMS 777 PMS 777
---------------------------------------------------------------------	-------------------------------------------------	-------------------------------------------------	-------------------------------------------------	------------------------------------------

proof no: 5	date: 09.07.11	des: SH spck: SH	job no: N/A	client: ORBIT	sku: 56497	upc: N/A	le name: 56497-24 rA.indd	software: InDesign CS5
-------------	----------------	------------------	-------------	---------------	------------	----------	---------------------------	------------------------

FLUID	p 801 295 9820 f 801 961 6815 www.fluid-studio.net 1065 South 500 West Bountiful, Utah 84010
-------	----------------------------------------------------------------------------------------------------------