



SunSmart™ Digital Timer

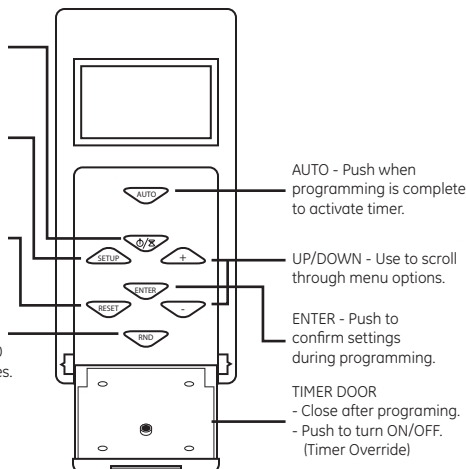
Programming Instructions

ON/OFF - Timer Override
(Push to turn ON/OFF)

SETUP
- Push once to set
Calendar/Clock.
- Push twice to set or
change programming.

RESET - Hold firmly for 3
seconds to clear all settings
and program timer.

RANDOM - Push once after
program is set to randomly
vary ON/OFF timers within 30
minutes of programmed times.



AUTO - Push when
programming is complete
to activate timer.

UP/DOWN - Use to scroll
through menu options.

ENTER - Push to
confirm settings
during programming.

TIMER DOOR
- Close after programming.
- Push to turn ON/OFF.
(Timer Override)

The screen will show DUSK (Sunset) and a time with the hour blinking. This is the timer's preset time for DUSK. If the hour is not correct use the + or - buttons to adjust the hour to match DUSK for your area. Press "ENTER" to confirm. If the hour is correct press "ENTER" to move to the next step. The minutes are now blinking. If the minutes are not correct use the + or - buttons to adjust the minutes to match DUSK for your area. Press "ENTER" to confirm. If the minutes are correct press "ENTER" to move to the next step.

12. The screen will now say "SAVE." Press "ENTER" to save data to the timer.

Programming ON/OFF Events:

1. Press "SETUP" twice to begin programming times.
2. P1 (Program 1) ON should be blinking. Press "ENTER" to begin setting P1 ON time. You may also use the + or - buttons to scroll through all 7 programs.
3. The screen will show SET, if you wish to set a time press "ENTER" to confirm. You may also use the + or - button to scroll to DEL. If you press "Enter" on DEL you will delete the program you are on.

If you pushed "ENTER" at SET for P1 the screen will show PRG, P1 ON and the days of the week will be blinking. Use the + or - buttons to scroll through the options in which the timer will be active. The options are:

- S, S • M, T, W, F • M through S: Individual days • T, TH • M, W, F • S, M, T, W, Th, F, S (default)

Choose the days you want the program to be active and press "ENTER."

Now that you have chosen the days the timer will function the next step is to choose the time. The screen should show DAWN blinking. There are 3 options to choose from when selecting the program ON time. Use the + or - to scroll through the options: • DAWN • DUSK • TIME (to set custom time).

If you would like the timer to turn on at the Pre Set time for DAWN press "ENTER" and move to P1 OFF setting.

If you would like the timer to turn on at the Pre Set time for DUSK use the + or - buttons to change the option on the screen to DUSK and press "ENTER" and move to P1 OFF setting

If you would like choose a custom time other than DAWN or DUSK use the + or - buttons to change the option on the screen to TIME and press "ENTER". The hour should be blinking. Use the + or - to set the correct hour. If you pass 11 to 12 you will change the **AM** to **PM**. Once the correct hour is found press "ENTER" to confirm. The Minute should be blinking. Use the + or - to set the correct minute. Press "Enter" to confirm.

The screen will show PRG, P1 OFF and the days of the week will be blinking. Choose the days you want the program to be active and press "ENTER". Now that you have chosen the days the timer will function the next step is to choose the time the program will turn off. There are 3 options to choose from when selecting the program OFF time. Use the + or - to scroll through the options: • DAWN • DUSK • TIME

If you would like the timer to turn off at the Pre Set time for DAWN press "Enter".

If you would like the timer to turn off at the Pre Set time for DUSK use the + or - buttons to change the option on the screen to DUSK and press "ENTER".

If you would like choose a custom time other than DAWN or DUSK use the + or - buttons to change the option on the screen to TIME and press "ENTER". The hour should be blinking. Use the + or - to set the correct hour. If you pass 11 to 12 you will change the **AM** to **PM**. Once the correct hour is found press "ENTER" to confirm. The Minute should be blinking. Use the + or - to set the correct minute. Press "ENTER" to confirm. The screen will now say "SAVE" Press "ENTER" to save program 1 to the timer. P2 (Program 2) ON should be blinking. Press "ENTER" to begin setting P2 ON. You may also use the + or - buttons to scroll through all 7 programs or push AUTO to complete the programming.

Random Security Option:

The random feature will turn lights on and off using the programmed times + or - 30 minutes, giving the house a more lived in appearance while occupant is away.

1. Push RND (Random) button to activate the Random feature. The screen will change from AUTO to RDM.
2. Push AUTO button to de-activate the Random feature and return the timer to its current programming.

Note: The timer will automatically return to the clock mode if a button is not pushed for 20 seconds. Push the setup button once to return to program mode if this happens.

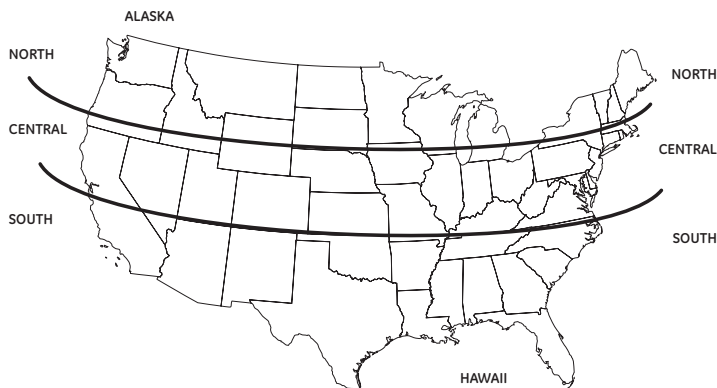
Initial Setup:

Setting the Calendar, Clock, DST, Zone

1. Using a paper clip or pen press firmly and hold the reset button for 3 seconds or until you see the word "RESET" scroll across the screen. Release the "RESET" button and the screen will be flashing 12:00 AM
2. Press the "SETUP" button and CAL will be flashing on the screen. Press "Enter" to begin setting the Calendar.
3. The Year will be flashing: Use the + or - buttons until the year is correct. Press "ENTER" to confirm.
4. The Month will be flashing: Use the + or - buttons to find the current month is correct. Press "ENTER" to confirm.
5. The Day will be flashing: Use the + or - buttons to find the current day. Press "ENTER" to confirm.
6. The screen should be blinking CLK for Clock. Press "ENTER" to begin setting the clock.
7. The hour should be blinking. Use the + or - to set the correct hour. If you pass 11 to 12 you will change the **AM** to **PM**. Once the correct hour is found press "ENTER" to confirm.
8. The Minute should be blinking. Use the + or - to set the correct minute. Press "ENTER" to confirm
9. The Screen should be blinking DST for "Daylight Savings Time" Press "ENTER" to set DST.
10. DST is either "ON" or "OFF". DST will automatically reset the times in the timer to match the time change. Use the + or - button to change DST setting in the timer and press "ENTER" to confirm.
11. The screen should show the word ZONE blinking. Press "ENTER" to set your ZONE.

Look at the map below and determine which zone best fits your location. Use the + or - to scroll through the available zones in the timer and stop when you find the zone where the timer is being installed. Press "ENTER" to confirm.

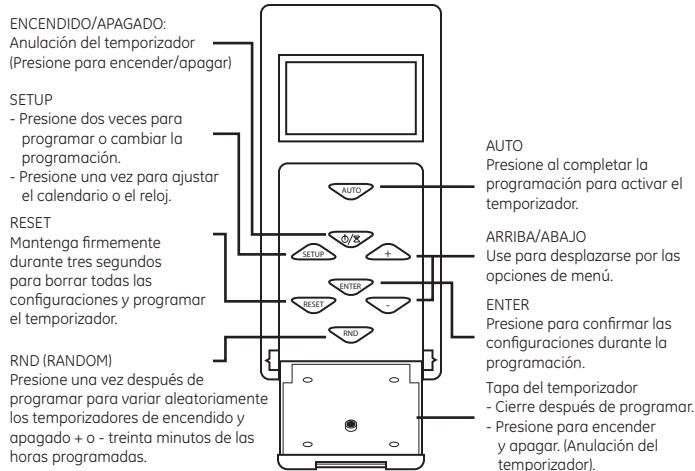
The screen will show DAWN (Sunrise) and a time with the hour blinking. This is the timer's preset time for DAWN. If the hour is not correct use the + or - buttons to adjust the hour to match DAWN for your area. Press "ENTER" to confirm. If the hour is correct press "ENTER" to move to the next step. The minutes are now blinking. If the minutes are not correct use the + or - buttons to adjust the minutes to match DAWN for your area. Press "ENTER" to confirm. If the minutes are correct press "ENTER" to move to the next step.





Temporizador Digital SunSmart™

Instrucciones de programación



Aparecerá DUSK (atardecer) y una hora parpadeando en la pantalla. Se trata de la hora preestablecida de los temporizadores para DUSK. Si la hora no es la correcta, utilice los botones + o - para ajustar la hora de manera que coincida con DUSK de su zona. Presione el botón ENTER para confirmar. Si la hora es correcta, presione ENTER para avanzar al siguiente paso. Ahora los minutos parpadearán. Si los minutos no son correctos, utilice los botones + o - para ajustar los minutos de manera que coincidan con DUSK de su zona. Presione ENTER para confirmar. Si los minutos son correctos, presione ENTER para avanzar al siguiente paso.

12. Aparecerá ahora "SAVE" en esta pantalla. Presione ENTER para guardar los datos del temporizador.

Programación de eventos de encendido y apagado:

1. Presione SETUP dos veces para comenzar las horas de programación.
2. Deberá aparecer P1 ON (encendido del programa 1), parpadeando en la pantalla. Presione ENTER para comenzar a configurar la hora de encendido de P1. También puede utilizar los botones + o - para desplazarse por los siete programas.
3. Ahora aparecerá SET en la pantalla. Si desea ajustar una hora, presione ENTER para confirmar. También puede utilizar los botones + o - para desplazarse hasta DEL. Si presiona ENTER cuando la pantalla muestre DEL, se eliminará el programa en que se encuentra.

Si usted presionó ENTER en SET para P1, la pantalla mostrará PRG, P1 ON y parpadearán los días de la semana. Utilice los botones + o - para desplazarse por las opciones en las que el temporizador estará activo. Las opciones son:

- S, S (sábado, domingo) • M, T, W, F (lunes, martes, miércoles, viernes) • M through S (lunes a domingo): días individuales
- T, TH (martes, jueves) • M, W, F (lunes, miércoles, viernes) • S, M, T, W, Th, F, S (domingo, lunes, martes, miércoles, jueves, viernes, sábado): por defecto.

Elija los días en que desea que el programa se active y presione ENTER.

Ahora que ha elegido los días en que funcionará el temporizador, el siguiente paso es elegir la hora. En la pantalla deberá aparecer DAWN, parpadeando. Al seleccionar la hora de encendido del programa, hay tres opciones. Utilice los botones + o - para desplazarse por dichas opciones para ajustar la hora personalizada: • DAWN (amanecer) • DUSK (atardecer) • TIME (hora).

Si desea que el temporizador se encienda a la hora preestablecida para DAWN, presione ENTER y pase a la configuración de apagado de P1.

Si desea que el temporizador se encienda a la hora preestablecida para DUSK, utilice los botones + o - para cambiar la opción en la pantalla para DUSK y presione ENTER y pase a la configuración de apagado de P1.

Si desea elegir una hora personalizada diferente a DAWN o DUSK, utilice los botones + o - para cambiar la opción en la pantalla para TIME y presione ENTER. Deberá parpadear la hora. Utilice los botones + o - para ajustar la hora correcta. Si pasa de 11 a 12, se cambia de AM a PM. Una vez que encuentre la hora correcta, presione ENTER para confirmar. Deberán parpadear los minutos. Utilice los botones + o - para ajustar los minutos correctos. Presione ENTER para confirmar.

En la pantalla aparecerá PRG, P1 OFF y parpadearán los días de la semana. Elija los días en que desea que el programa se active y presione ENTER. Ahora que ha elegido los días en que funcionará el temporizador, el siguiente paso es elegir la hora en que se apagará el programa. Al seleccionar la hora de apagado del programa, hay tres opciones. Utilice los botones + o - para desplazarse por dichas opciones: • DAWN (amanecer) • DUSK (atardecer) • TIME (hora).

Si desea que el temporizador se apague a la hora preestablecida para DAWN, presione ENTER.

Si desea que el temporizador para apague a la hora preestablecida para DUSK, utilice los botones + o - para cambiar la opción en la pantalla para DUSK y presione ENTER.

Si desea elegir una hora personalizada diferente a DAWN o DUSK, utilice los botones + o - para cambiar la opción en la pantalla para TIME y presione ENTER. Deberá parpadear la hora. Utilice los botones + o - para ajustar la hora correcta. Si pasa de 11 a 12, se cambia de AM a PM. Una vez que encuentre la hora correcta, presione ENTER para confirmar. Deberán parpadear los minutos. Utilice los botones + o - para ajustar los minutos correctos. Presione ENTER para confirmar. Ahora aparecerá en la pantalla SAVE. Presione ENTER para guardar el programa 1 en el temporizador. Deberá parpadear P2 ON (encendido del programa 2). Presione ENTER para comenzar a configurar el encendido de P2. También puede utilizar los botones + o - para desplazarse por los siete programas o presione AUTO para completar la programación.

Opción aleatoria de seguridad:

La función aleatoria encenderá y apagará las luces según los tiempos programados + o - 30 minutos, lo que le da a la vivienda una mejor apariencia de estar habitada, mientras que los ocupantes no se encuentran.

1. Presione RND (RANDOM) para activar la función aleatoria. La pantalla cambiará de AUTO a RDM.
2. Presione el botón AUTO para desactivar la función aleatoria y regresar el temporizador a su programación actual.

Nota: El temporizador regresará automáticamente al modo de reloj si no se ha presionado ningún botón durante veinte segundos. Si esto sucede, presione el botón de configuración (SETUP) una vez para regresar al modo de programa.

Configuración inicial:

Ajuste del calendario, reloj, horario de verano, zona

1. Con el uso de un clip de papel o bolígrafo, mantenga presionado firmemente el botón de reinicio (RESET) durante tres segundos o hasta que aparezca en la pantalla la palabra "RESET". Suelte el botón RESET y la pantalla parpadeará 12:00 a.m.
2. Presione el botón SETUP y parpadeará "CAL" en la pantalla. Presione ENTER para empezar a configurar el calendario.
3. Parpadeará el año: Utilice los botones + o - hasta que el año sea el correcto. Presione ENTER para confirmar.
4. Parpadeará el mes: Utilice los botones + o - hasta que el mes sea el correcto. Presione ENTER para confirmar.
5. Parpadeará el día: Utilice los botones + o - hasta que el día sea el correcto. Presione ENTER para confirmar.
6. Deberá parpadear CLK para el reloj en la pantalla. Presione ENTER para comenzar a ajustar el reloj.
7. Deberá parpadear la hora. Utilice los botones + o - para ajustar la hora correcta. Al pasar de 11 a 12, se cambia de AM a PM. Una vez que encuentre la hora correcta, presione ENTER para confirmar.
8. Deberán parpadear los minutos. Utilice los botones + o - para ajustar los minutos correctos. Presione el botón ENTER para confirmar.
9. Deberá parpadear DST para "horario de verano" en la pantalla. Presione el botón ENTER para ajustar el horario de verano.
10. El horario de verano está "activado" o "desactivado". El horario de verano reiniciará automáticamente las horas del temporizador para que coincidan con el cambio de hora. Utilice los botones + o - para cambiar el ajuste del horario de verano en el temporizador y presione ENTER para confirmar.
11. Deberá aparecer la palabra ZONE parpadeando en la pantalla. Presione ENTER para ajustar su zona. Mire el siguiente mapa y determine cuál es la mejor zona para su ubicación. Utilice los botones + o - para desplazarse por las zonas disponibles del temporizador y deténgase cuando encuentre la zona para instalar el temporizador. Presione ENTER para confirmar.

Aparecerá DAWN (amanecer) y una hora parpadeando en la pantalla. Se trata de la hora preestablecida de los temporizadores para DAWN. Si la hora no es la correcta, utilice los botones + o - para ajustar la hora de manera que coincida con DAWN de su zona. Presione el botón ENTER para confirmar. Si la hora es correcta, presione ENTER para avanzar al siguiente paso. Ahora los minutos parpadearán. Si los minutos no son correctos, utilice los botones + o - para ajustar los minutos de manera que coincidan con DAWN de su zona. Presione ENTER para confirmar. Si los minutos son correctos, presione ENTER para avanzar al siguiente paso.

